



# ПІГГІБУСТ

# ДЖЕРЕЛА ЕНЕРГІЇ

# ДЖЕРЕЛА ЕНЕРГІЇ, ЯКІ ШВИДКО ЗАСВОЮЮТЬСЯ

RESULTATS TECHNIQUES ET ECONOMIQUES

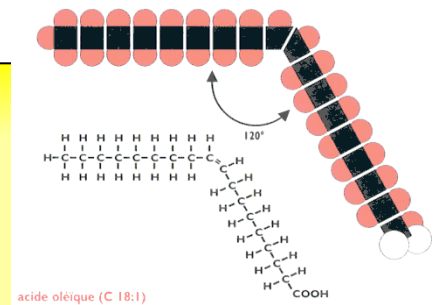
Енергія постачається у двох синергічних формах:

1. жирні кислоти: асиміляція упродовж 5-6 годин.

2. Гліциди: дуже швидка асиміляція (менше 2 годин).

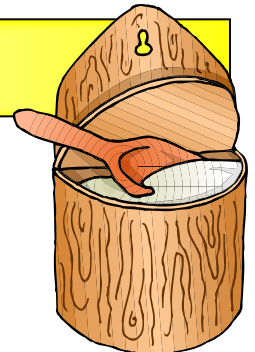
1. Значення жирних кислот (45 %).

- Постачання 8.5 ккал/г
- Дуже швидке засвоєння (менше 6 годин)



2. Значення гліцидів (22 %)

- Негайне постачання енергії для запобігання гіпоглікемії

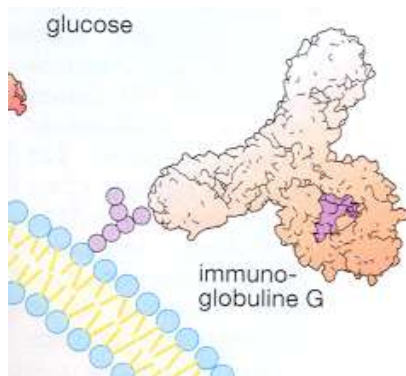


# МОЛОЗИВО

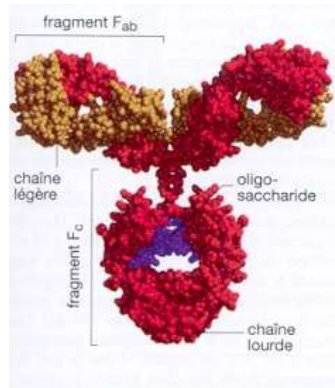
# Передача пасивного імунітету

Порося отримує імуноглобуліни через молозиво.

Найактивніше засвоєння імуноглобулінів відбувається впродовж перших 24-36 годин життя поросяти (Рено та Ометр 1986).



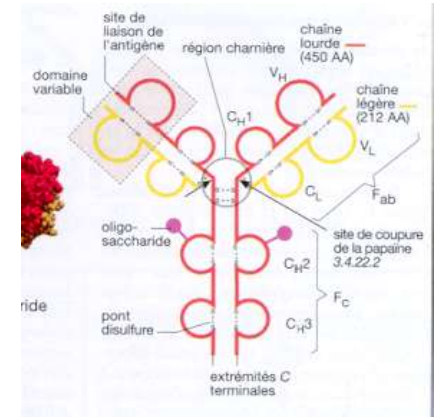
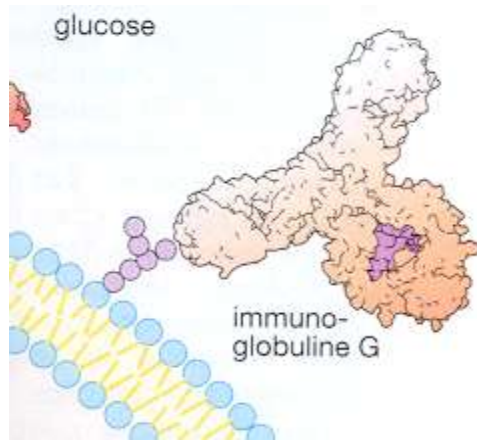
# ПЕРЕДАЧА ПАСИВНОГО ІМУНІТЕТУ



**ПІГГІБУСТ** сприяє формуванню міцного імунітету упродовж перших 24-36 годин завдяки молозиву, що в ньому міститься.



# ПЕРЕДАЧА ПАСИВНОГО ІМУНІТЕТУ



Імуноглобуліни IgG1, IgG2, IgM, IgA зменшують ризик виникнення різноманітних інфекційних захворювань



# ВІТАМІНИ



# ПОСТАЧАННЯ ВІТАМІНІВ

ПІГГІБУСТ постачає вітаміни, які сприяють нормальному функціонуванню організму:

- Метаболізм
- Імунний захист
- мінералізація кісток
- стресостійкість
- гепатопротекторна функція

*Вітаміни, що містяться в ПІГГІБУСТ, ТА ЇХНЯ РОЛЬ У СТАНОВЛЕННІ ОРГАНІЗМУ ПОРОСЯТ*

Вітаміни	Роль та дія
Вітамін А	Вітамін росту
Вітамін D	Формування кістяку
Вітамін В1	Оптимізація обміну гліцидів
Вітамін В2	Формування ензимів, метаболізм гліцидів, ліпідів та протеїнів
Вітамін В6	Метаболізм протеїнів
Вітамін В12	Формування лейкоцитів та еритроцитів
Вітамін РР	Вітамін росту– утилізація гліцидів та жирних кислот
Вітамін С	Стимуляція імунної системи

# РОСЛИННІ ЕКСТРАКТИ

# Посилення стимулюючого та тонізуючого ефекту завдяки використанню рослинних екстрактів

ПІГГІБУСТ має тонізуючий ефект завдяки використанню рослинних екстрактів (кола та гуарана).

При цьому алкалоїди, присутні в обох екстрактах, справляють стимулюючий ефект на нервові центри.

1. Гуарана (Paullinia Cupana): рослина із найбільшим вмістом кофеїну. Стимулює основний обмін речовин.
2. Кола (Cola Nitida): постачає нижченаведені алкалоїди:
  - Кофеїн.
  - Теобромін.
  - Теофілін

**Комбінація обох екстрактів сприяє підвищенню тону поросят та їхньої життєздатності.  
Це сприяє скороченню втрат через недокорм або давку.**

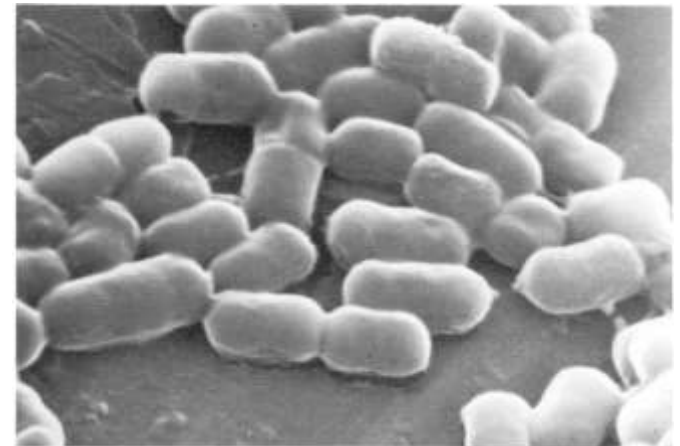
# ЛАКТОБАКТЕРІЇ



**Enterococcus faecium Cernelle 68**

**(LBC SF 68)**

**NCIB 10415**



# Мікрофлора травного каналу

## Роль мікрофлори

Натуральна мікрофлора діє як екологічний бар'єр на шляху патогенних агентів.

Вона перешкоджає розвитку гнильної мікрофлори, а також може розщеплювати токсини патогенних мікроорганізмів своїми протеолітичними ферментами.

Флора виконує метаболічну функцію – зокрема, через синтез вітамінів.

# ІННОВАЦІЙНА ТЕХНОЛОГІЯ

# Легкий спосіб введення



Візьміть у руки поросся

Трохи нахиліть його голову



# Практичний спосіб «Введення через рот»



Нахиліть голову поросяти  
назад

Торкніться трубкою язика

# Швидке «Введення через рот»



**Натисніть на дозатор, щоб ввести препарат**

**Перевірте, чи тварина проковтнула продукт!**

# «Введення через рот» без утрат продукту

RESULTATS TECHNIQUES ET ECONOMIQUES



**Пастоподібна  
консистенція  
PIGGYBOOST  
допомагає уникнути  
втрат продукту**

**(надмірно рідкий продукт буде  
витікати, надмірно твердий -  
проблеми з ковтанням)**

# «Введення через рот» без утрати продукту



**Доза в 2 мл  
найбільш  
фізіологічно  
прийнятна для  
новонародженого  
поросяти**

# ПЕРЕКОНЛИВІ РЕЗУЛЬТАТИ

	КОНТРОЛЬНА ГРУПА	ГРУПА PIGGYBOOST
КІЛЬКІСТЬ ПОРОСЯТ	2891	<b>2891</b>
КІЛЬКІСТЬ ПОРОСЯТ ВІКОМ У ЧОТИРНАДЦЯТЬ ДНІВ	2540	<b>2600</b>
ЗАГАЛЬНА СМЕРТНІСТЬ	12.1 %	<b>9.7 %</b>
СЕРЕДНЯ ВАГА НА 14-Й ДЕНЬ	4.160 кг	<b>4.460 кг</b>
СЕРЕДНІЙ ЩОДЕННИЙ ПРИРІСТ ВАГИ 1 – 14 –й ДЕНЬ ЖИТТЯ	173 г	<b>192 г</b>
КІЛЬКІСТЬ ВИПАДКІВ ДІАРЕЇ	70	<b>30</b>

## Три найважливіші критерії:

- скорочення втрат
- прискорення росту
- зменшення випадків діареї