

Бусти'Во

*Высокоэнергетичная добавка
для новорожденных телят*



Energy line



Boosters for life!

Содержание



- Цели применения **Бусти'Во**
- Области применения **Бусти'Во**
- Как работает **Бусти'Во**
- Упаковка
- Дозировка и способ применения
- Ключевые моменты
- Узнать больше ...



Цели применения Бусти'Во



- Высокоэнергетичная добавка, предназначенная для ослабленных новорожденных телят.

Содержит:

- 🐄 Быстродоступную энергию
- 🐄 Растительные экстракты (кофеин)
- 🐄 Витамины и микроэлементы
- 🐄 Пробиотики (бактерии *Enterococcus faecium*)

Области применения Бусти'Во



Как работает Бусти'Во?



- Обеспечивает организм энергией, поддерживает тонус и жизнеспособность
- Стимулирует иммунитет
 - 🐄 Защищает организм от оксидативного стресса
 - 🐄 Общий иммунитет
 - 🐄 Обеспечивает здоровье кишечника
- Стимулятор роста
 - 🐄 Метаболические процессы: катаболизм и анаболизм

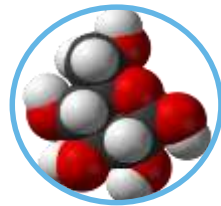
Как работает Бусти'Во?

Энергия, тонус и жизнеспособность

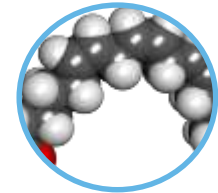


- Обеспечивает организм быстродоступной энергией

 Глюкоза



 MCFA: среднецепочечные жирные кислоты



- быстрое усвоение энергии (не требуется ферментов, расщепляющих жиры)
 - энергия для стимуляции сосательного рефлекса
- 2 метаболических пути (карбогидраты и липиды)



Как работает Бусти'Во?

Энергия, тонус и жизнеспособность

- поддерживает тонус и жизнеспособность

- 🍵 Стимулятор

- Растительные экстракты с высоким содержанием кофеина
 - Экстракт чая

- 🍷 Витамины для улучшения функционирования нервной системы

- Витамин B1
 - стимулирует сосательный рефлекс
 - стимулирует потребление молозива



Как работает Бусти'Во?

Энергия, тонус и жизнеспособность

- Экстракт чая

- *Camellia sinensis* L.

- Высокое содержание алкалоидов



- кофеин:

- Такое же содержание кофеина, как в орехах колы и семенах гуараны.

- теобромин и теофиллин

- Полифенолы

- эпигаллокатехин-3-галлат, эпикатехин, эпигаллокатехин, теафлавин

- L-тианин

Как работает Бусти'Во?

Энергия, тонус и жизнеспособность



- Экстракт чая:

- 🍵 Облегчает дыхание

- Taheri, 2011

- Теофилин способствует нормальному раскрытию легких

- 🍵 Улучшает термогенез

- Dulloo, 1999

- Благодаря действию кофеина и полифенолов (катехин)
 - В течение 24 часов увеличивает потребление энергии и окисление жиров

Как работает Бусти'Во?

Энергия, тонус и жизнеспособность



- Экстракт чая:

- 🐄 Иммуномодулятор:

- Sharangi A.B., 2009

- Благодаря действию кофеина, антиоксидантов и катехинов
 - Антибактериальное и противовирусное действие

- 🐄 Антистрессовые свойства:

- Cooper, 2005

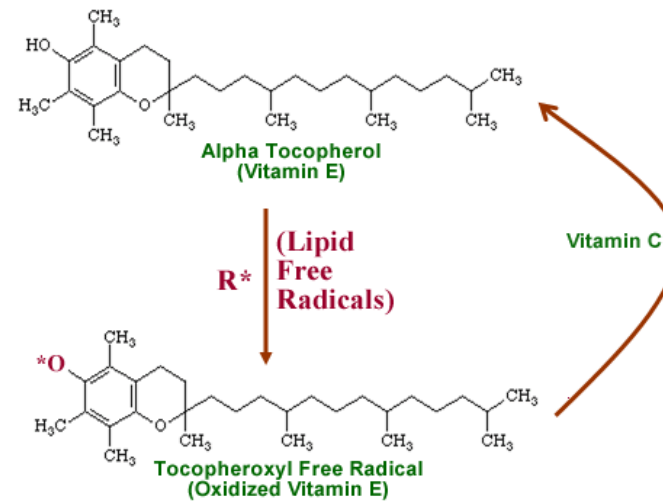
- благодаря действию аминокислот и L-тианина

Как работает Бусти'Во?

Стимулирует иммунитет



- Защита от окислительного стресса
 - 🐻 защита клеточных мембран от свободных радикалов
 - Витамин С: витамин Е «рециркуляция»
 - Экстракт чая
 - Mukesh S., 2012



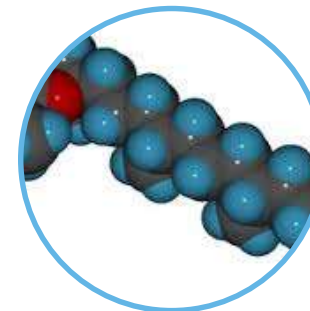
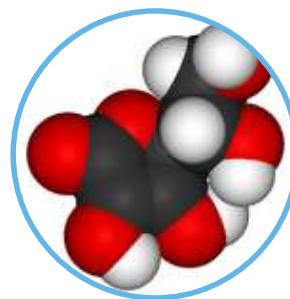
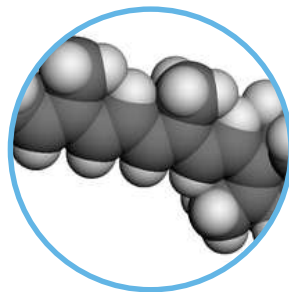
Как работает Бусти'Во? Стимулирует иммунитет



- **Общий иммунитет**

👶 Стимулятор иммунной системы:

- Витамины А, В12 и С



Как работает Бусти'Во?

Стимулирует иммунитет



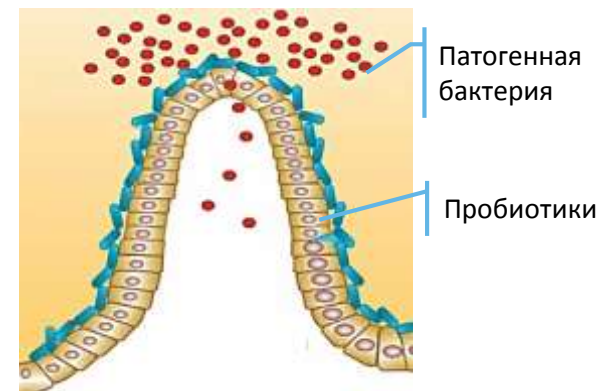
- Здоровье кишечника

- 🦠 Пробиотики: бактерия *E. faecium*

- 🦠 Пребиотический эффект: среднецепочечные жирные кислоты

- молозиво и молоко лучше усваиваются

- снижение случаев расстройств пищеварения




Барьерный эффект пробиотиков

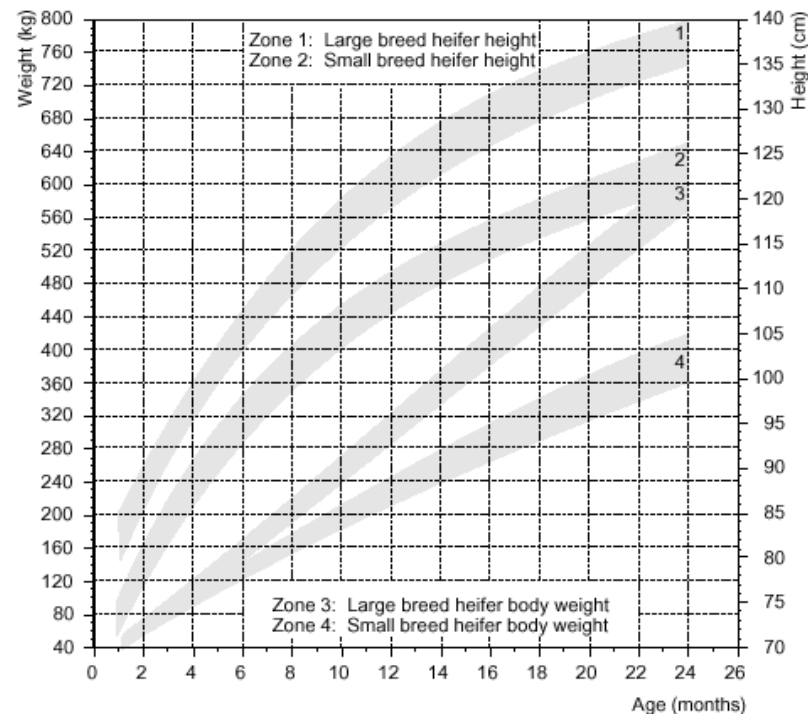
Как работает Бусти'Во?

Стимулятор роста



- Стимулирует метаболизм (катаболизм и анаболизм)

 Витамины А, В1, В2, В3, В6, В12 и D



Упаковка



- 15 мл шприц
 - 🐄 24 или 48 шприцев в коробке
 - 🐄 12 шприцев в коробке
- 60 мл шприц
 - 🐄 6 шприцев в коробке



Упаковка



- Шприц

- 🐾 Готовый к применению шприц
- 🐾 Одна доза – шприц 15 мл
 - 60 мл мультидозовый шприц с регулировочным кольцом
- 🐾 Гель => нет протеканий
- 🐾 Вкусовая привлекательность геля: молочно-ванильный и кокосовый вкус

- Легок в применении

15 мл  = 1 доза

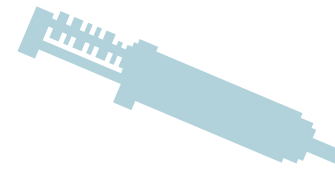
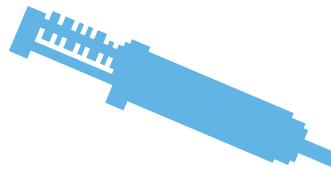
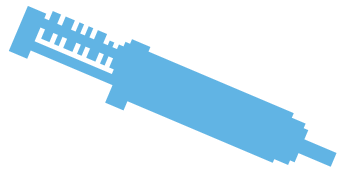
60 мл  = 4 дозы



Дозировка и способ применения



- Препарат задается на корень языка. Удостоверьтесь, что теленок проглотил всю дозу.
- Одна доза (15 мл) сразу после отела
- Повторить дозу через 5 часов
- Повторить на следующий день, если необходимо



Отел

5 часов

Второй день

Ключевые моменты



➤ Бусти'Во

Правильный выбор для ослабленных телят

- 🐄 При рождении ослабленных телят
- 🐄 После продолжительного отела
- 🐄 Нетели (слабый материнский инстинкт)
- 🐄 Ацетонемия
- 🐄 Ослабленные коровы (истощение, рахит...)
- 🐄 В конце сезона отелов (высокая нагрузка из-за инфекций)

➤ Способствует максимально быстрому началу потребления молозива

- Готовый к применению шприц
 - 🐄 Обеспечивает организм энергией, поддерживает тонус и жизнеспособность
 - 🐄 Стимулирует иммунитет (общий и иммунитет кишечника)
 - 🐄 Стимулирует рост

Ключевые моменты



Бусти'Во

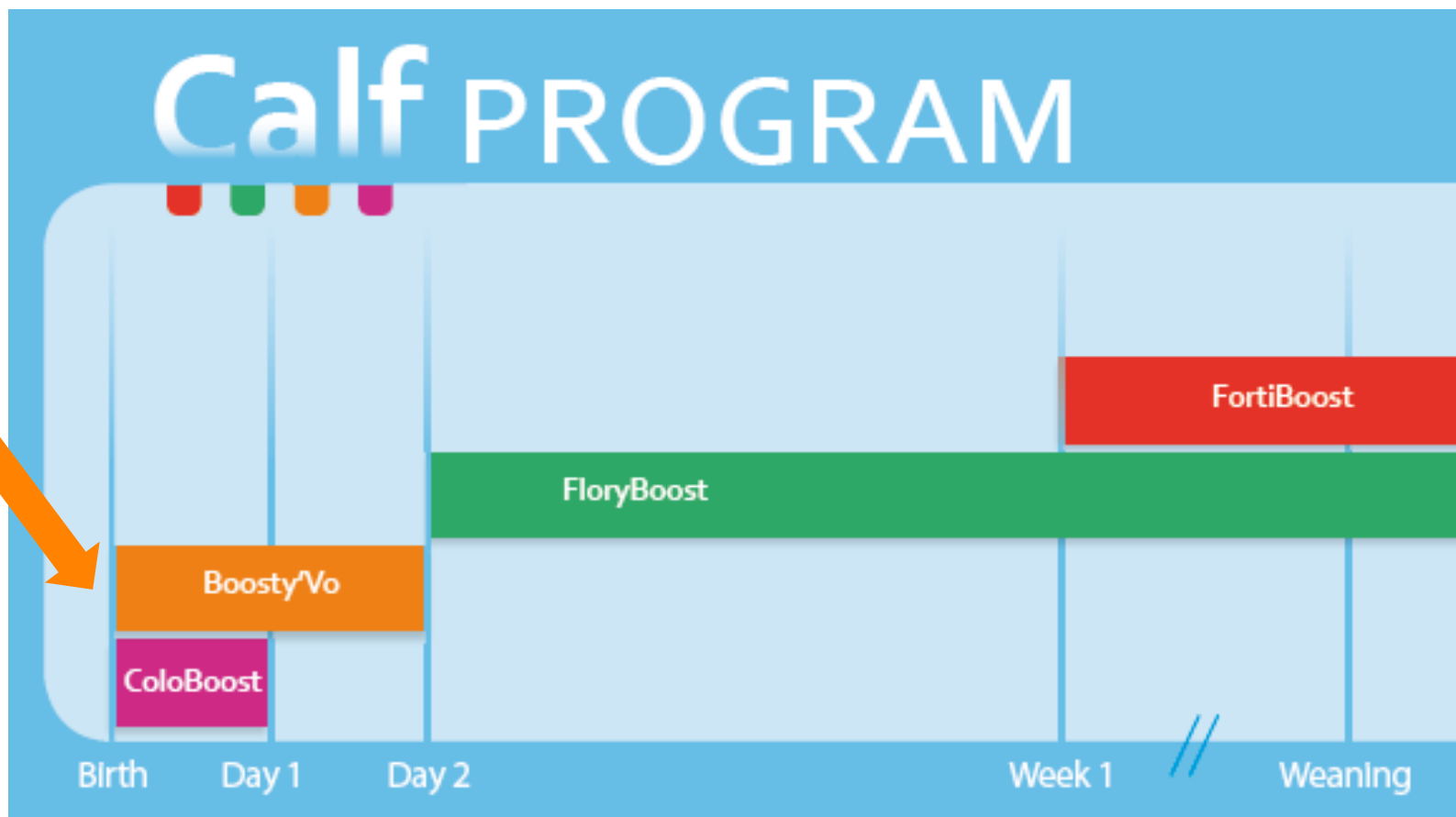
Эффективность препарата отмечается уже через несколько часов после применения!



Бусти'Во



Программа для телят



Boosty'Vo

Спасибо за внимание!



Energy line



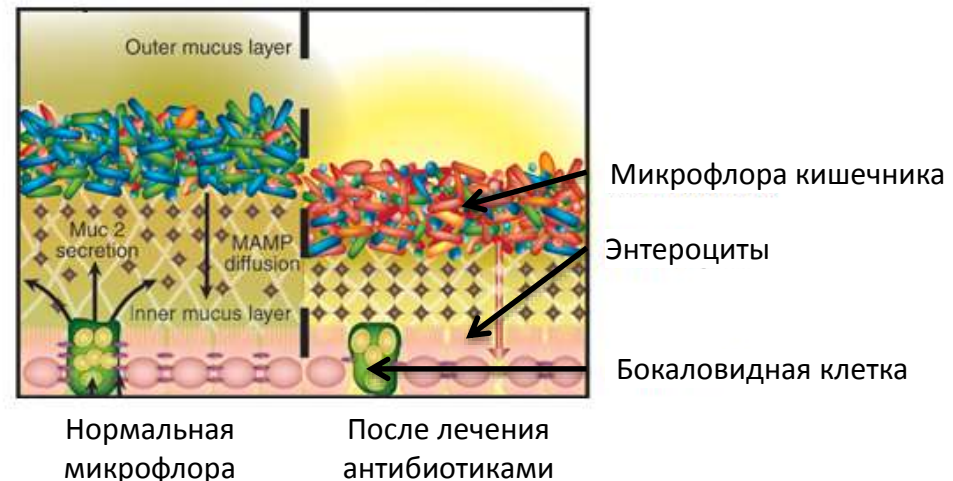
Boosters for life!

Узнать больше ...

Микрофлора кишечника



- Также называется микробиотой кишечника
- Содержит миллиарды микроорганизмов (100 000 миллиардов)
= что примерно в 10 – 100 раз больше, чем суммарное количество клеток всего организма
- Включает сотни различных видов бактерий
- Состав кишечной микрофлоры является достаточно стабильным и нарушается при
 - инфекциях
 - стрессе
 - антибиотикотерапии
 - смене рациона



Узнать больше ...

Пробиотики



- 🐄 Живые бактерии
- 🐄 Положительно воздействуют на микрофлору кишечника, усиливая рост полезной микрофлоры
 - способствуют поддержанию баланса микрофлоры кишечника
 - снижают чувствительность кишечной микрофлоры к биотическим и абиотическим стрессам
- 🐄 Действие пробиотиков
 - модулируют иммунную систему (действуют как вакцина: непатогенные бактерии имитируют патогенные)
 - усиливают защитный слой слизистой оболочки кишечника, стимулируя продуцирование слизи
 - вырабатывают антибиотические вещества (бактериоцины, действующие против бактерий, а также пропионин, действующий против вирусов)
 - противоопухолевая активность вследствие разрушения мутагенных веществ
 - необходимы для усвоения клетчатки, которая не переваривается животными

Узнать больше ...

Абсорбция жирных кислот



- Для усвоения СЖК не нужны ферменты, расщепляющие жиры

